

## Liebe Patient/-innen,

da ich sehr häufig auf zusätzliche Leistungen angesprochen werde, die ich anbiete, habe ich Ihnen hier einmal Ultraschall- und Blutuntersuchungen zusammengestellt, die ich für sinnvoll erachte.

Diese werden von den Krankenkassen nicht übernommen, stellen damit also sog. **Individuelle Gesundheitsleistungen (IGeL)** dar und müssen durch Sie selbst übernommen werden, die Abrechnung erfolgt auf Grundlage der Amtl. Gebührenordnung für Ärzte (GOÄ).

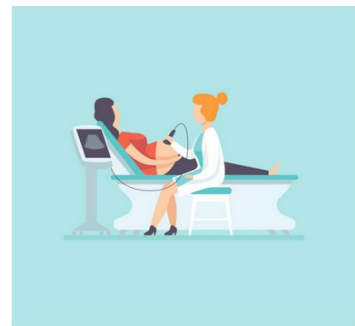
Sollten Sie Fragen zu den Untersuchungen haben, dann sprechen Sie uns einfach an!

---

---

### Bauch-Ultraschall

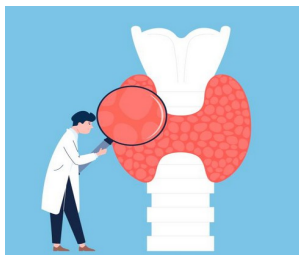
Beurteilung sämtlicher Oberbauchorgane und zusätzlich noch der Harnblase und der Prostata. Dazu gehören Leber, Gallenblase, Gallenwege, beide Nieren, Milz und Bauchspeicheldrüse, Ausmessung der Hauptschlagader (Aorta).



**Kosten: 58,97 €**

### Schilddrüsenultraschall

Beurteilung beider Schilddrüsenlappen mit Ausmessung Größe sowie Darstellung eventueller Knoten inkl. Farbdoppler. Weiterhin wird in einer Blutuntersuchung die Schilddrüsenhormone bestimmt (TSH, fT3)



**Kosten: 32,35 € + 29,14€ Laborkosten (Rechnung durch Labor)**

## Arteriosklerose-Check

Blutentnahme zur Bestimmung von Cholesterin und Blutfette sowie dem Lipoprotein A.

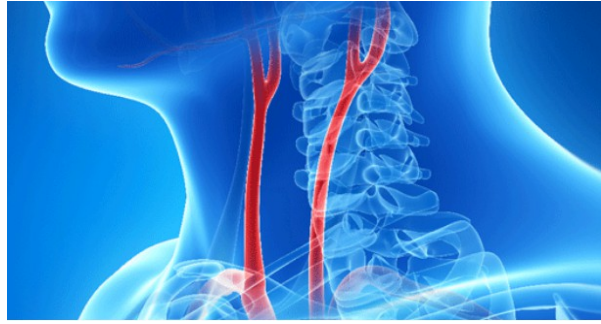
(Erhöhte Werte weisen auf ein gesteigertes Risiko für die Entstehung der

Arterienverkalkung (Atherosklerose) hin. Einmal im Leben sollte jeder seinen Lipoprotein(a)-Wert im Blut bestimmen lassen. Der Wert bleibt, weil angeboren, in der Regel das ganze Leben konstant)

Ultraschall beider Halsschlagadern auf das Vorliegen von Cholesterinablagerungen, Ausmessen der Gefäßwanddicke als Indikator für das Vorliegen von Gefäßerkrankungen.

(**Intima Media Dicke** - je dicker die Wand ist, umso höher ist das Risiko für einen Herzinfarkt und Schlaganfall)

Anschließend erfolgt eine Risikobewertung mit Errechnung des individuellen Risiko-Scores.

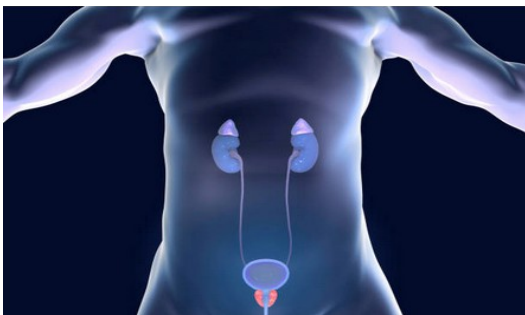


**Kosten: 52,45€ + 26,81€ Laborkosten (Rechnung durch Labor)**

Hinweis: Falls IGEL innerhalb eines regulären Checkups erfolgt, reduzieren sich die Laborkosten auf 17,49€ (LipoA)

## Erweiterter Männer-Checkup ab 45.LJ

Neben der 1x jährlichen Vorsorgeuntersuchung durch die Krankenkasse



mit digital-rektaler Untersuchung erfolgt eine Blutentnahme mit Bestimmung des PSA-Wertes. Anschließend Ultraschall-Untersuchung der Prostata und Harnblase inkl. Nieren.

**Kosten 63,17€ + 17,49€ Laborkosten (Rechnung durch Labor)**

## Vitamin/Eisenchecks

Vitamin D **18,65€ Laborkosten** (Rechnung über Labor)

Vitamin B12 **14,57€ Laborkosten** (Rechnung über Labor)

Folsäure **14,57€ Laborkosten** (Rechnung über Labor)

Eisenstatus **22,73€ Laborkosten** (Rechnung über Labor)